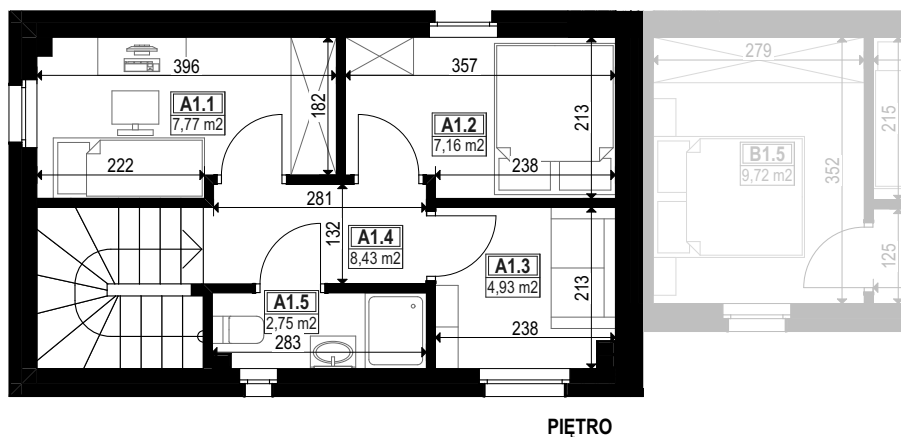
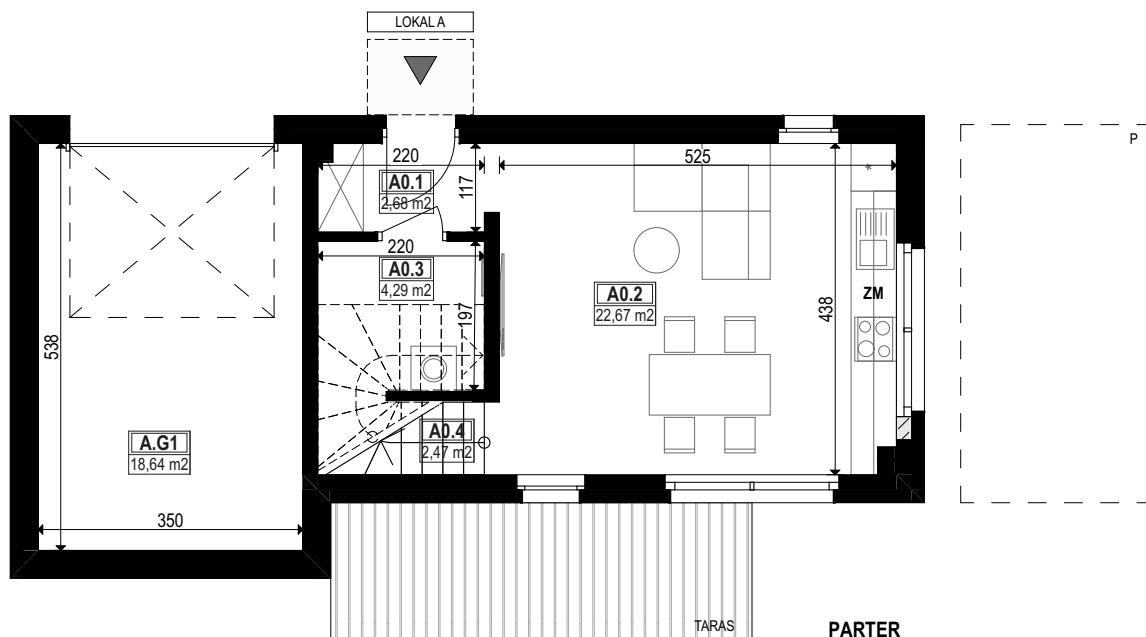




LOKAL A



ZESTAWIENIE POWIERZCHNI - LOKAL A

PARTER	
A0.1 WIATROŁAP	2,68 m ²
A0.2 STREFA DZIENNA	22,67 m ²
A0.3 PRALNIA/POM.GOSP.	4,29 m ²
A0.4 GARAŻ	2,68 m ²
PIĘTRO	
A1.1 POKÓJ	7,77 m ²
A1.2 SYPIALNIA	7,16 m ²
A1.3 GABINET	4,93 m ²
A1.4 KORYTARZ	8,43 m ²
A1.5 ŁAZIENKA	2,75 m ²
	63,15 m²
GARAŻ	
A.G1	*18,64 m ²
	*81,79 m²

ATECTIS

PRACOWNIA ARCHYTEKTONICZNA
UL. PAWŁA KUBINY 6
41-710 RUDA ŚLĄSKA
KOM. (+48) 604-950-889
E-MAIL: ATECTIS@ATECTIS.PL
NIP 641-222-37-64

INWESTYCJA	BUDOWA ZESPOŁU 4 BUDYNKÓW MIESZKALNYCH JEDNORODZINNYCH (6 LOKALI MIESZKALNYCH) W ZABUDOWIE SZEREGOWEJ WRAZ Z INFRASTRUKTURĄ TECHNICZNĄ	
TYTUŁ RYSUNKU	KARTA LOKALU A	
INWESTOR	STOYA SP. Z O.O. UL. SPACEROWA 38 44-141 GLIWICE	SKALA RYSUNKU 1:100
ADRES INWESTYCJI	ul. Gliwicka, 44-145 Pilchowice	NUMER RYSUNKU 01
DATA SPORZĄDZENIA	22.01.2024R.	PRAWA AUTORSKIE ZASTRZEŻONE