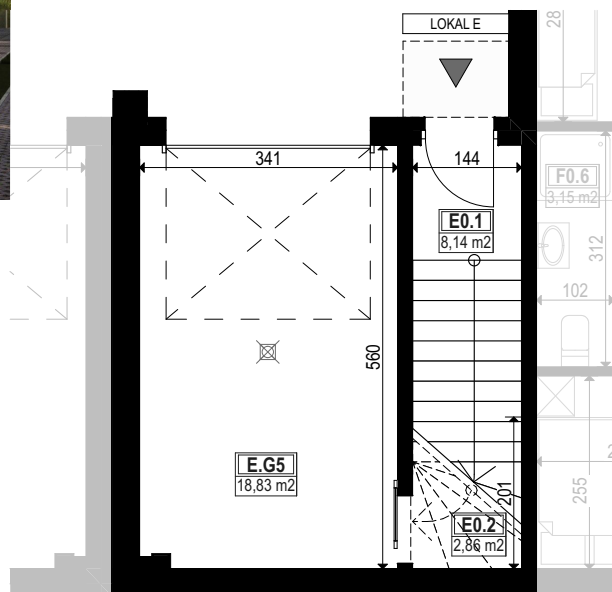


LOKAL E



PARTER



PIĘTRO

ZESTAWIENIE POWIERZCHNI - LOKAL E

PARTER	
E0.1 WIATROŁAP/SCHODY	8,14 m ²
E0.2 SCHOWEK	2,86 m ²
PIĘTRO	
E1.1 STREFA DZIENNA	19,33 m ²
E1.2 KORYTARZ	15,73 m ²
E1.3 POKÓJ	8,95 m ²
E1.4 SYPIALNIA	6,53 m ²
E1.5 ŁAZIENKA	6,33 m ²
E1.6 PRALNIA/POM.GOSP.	1,99 m ²
	69,86 m²
GARAŻ	
E.G5	*18,83 m ²
	*88,69 m²

ATECTIS

PRACOWNIA ARCHYTEKTONICZNA
UL. PAWŁA KUBINY 6
41-710 RUDA ŚLĄSKA
KOM. (+48) 604-950-889
E-MAIL: ATECTIS@ATECTIS.PL
NIP 641-222-37-64

INWESTYCJA	BUDOWA ZESPOŁU 4 BUDYNKÓW MIESZKALNYCH JEDNORODZINNYCH (6 LOKALI MIESZKALNYCH) W ZABUDOWIE SZEREGOWEJ WRAZ Z INFRASTRUKTURĄ TECHNICZNĄ	
TYTUŁ RYSUNKU	KARTA LOKALU E	
INWESTOR	STOYA SP. Z O.O. UL. SPACEROWA 38 44-141 GLIWICE	SKALA RYSUNKU 1:100
ADRES INWESTYCJI	ul. Gliwicka, 44-145 Pilchowice	NUMER RYSUNKU
DATA SPORZĄDZENIA	22.01.2024R.	PRAWA AUTORSKIE ZASTRZEŻENIE
		05