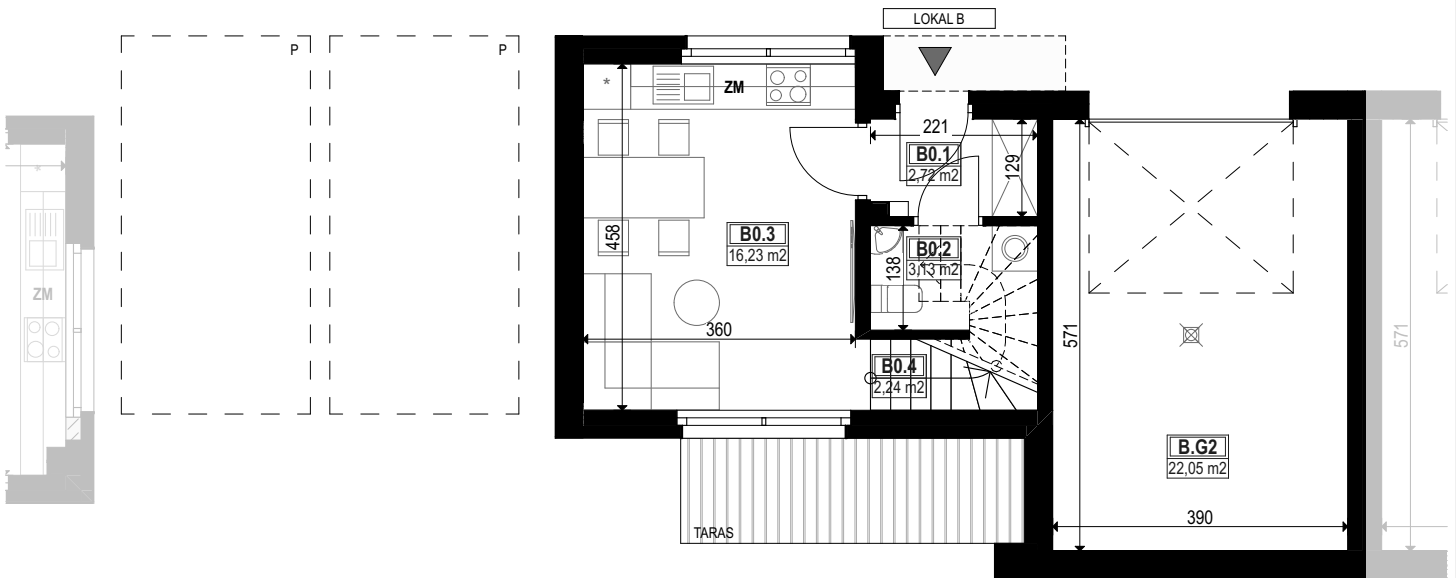
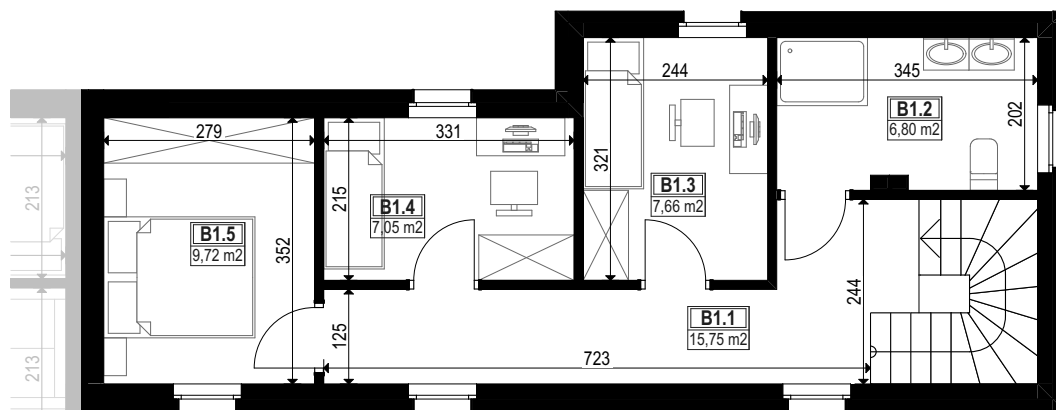




LOKAL B



PARTER



PIĘTRO

ZESTAWIENIE POWIERZCHNI - LOKAL B

PARTER	
B0.1 WIATROŁAP	2,72 m ²
B0.2 PRALNIA/POM.GOSP.	3,13 m ²
B0.3 STREFA DZIENNA	16,23 m ²
B0.4 SCHODY	2,24 m ²
PIĘTRO	
B1.1 KOMUNIKACJA	15,75 m ²
B1.2 ŁAZIENKA	6,80 m ²
B1.3 POKÓJ	7,66 m ²
B1.4 POKÓJ	7,05 m ²
B1.5 SYPIALNIA	9,72 m ²
GARAŻ	
B.G2	*22,05 m ²
	*93,35 m²

ATECTIS

PRACOWNIA ARCHYTEKTONICZNA
UL. PAWŁA KUBINY 6
41-710 RUDA ŚLĄSKA
KOM. (+48) 604-950-889
E-MAIL: ATECTIS@ATECTIS.PL
NIP 641-222-37-64

INWESTYCJA	BUDOWA ZESPOŁU 4 BUDYNKÓW MIESZKALNYCH JEDNORODZINNYCH (6 LOKALI MIESZKALNYCH) W ZABUDOWIE SZEREGOWEJ WRAZ Z INFRASTRUKTURĄ TECHNICZNĄ	
TYTUŁ RYSUNKU	KARTA LOKALU B	
INWESTOR	STOYA SP. Z O.O. UL. SPACEROWA 38 44-141 GLIWICE	SKALA RYSUNKU 1:100
ADRES INWESTYCJI	ul. Gliwicka, 44-145 Pilchowice	NUMER RYSUNKU
DATA SPORZĄDZENIA	22.01.2024R.	PRAWA AUTORSKIE ZASTRZEŻONE
		02